



*Auspicia*



09-05-23

# FLASH DE MERCADOS

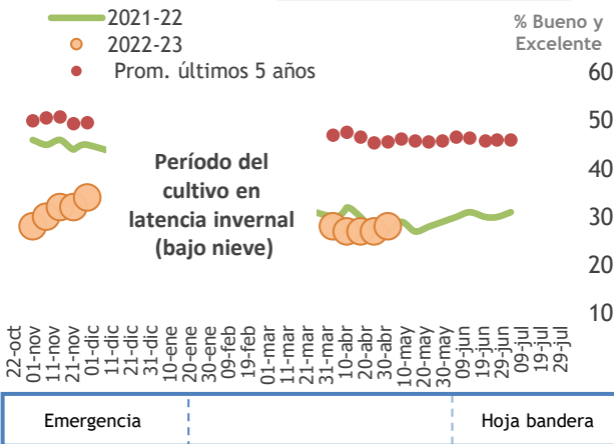


# Trigo

El trigo de invierno en EE.UU. mejoró al 29% en calidad de bueno a excelente, pero sigue 17p.p. por debajo del promedio de los últimos 5 años. Las condiciones climáticas favorables ayudaron, aunque los cultivos ya están en etapas avanzadas (38% en hoja bandera).

## 29%

### Bueno +Excelente



Fuente: GlobaltecnoS sobre la base USDA.

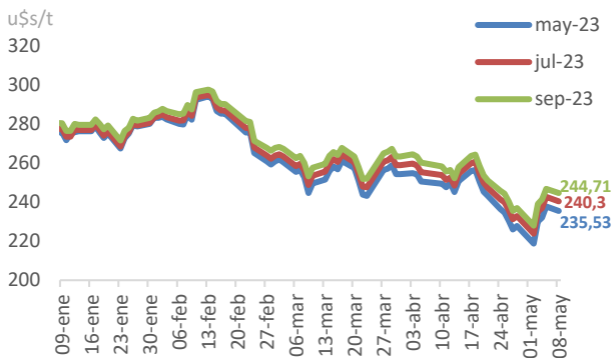
09-05-23

Auspician



# Trigo

El precio del trigo se ha visto afectado por la presión a la baja en el mercado internacional, debido a las favorables condiciones climáticas para el crecimiento de los cultivos en la Unión Europea y Rusia, así como al sostenido ritmo de exportaciones rusas. Es importante estar atentos a la renovación del acuerdo comercial exportador desde el Mar Negro, la evolución de los cultivos de invierno en el hemisferio norte y las expectativas de siembra en Argentina para la campaña 23/24.



Fuente: Globaltecnos sobre la base de CME.

09-05-23

Auspician

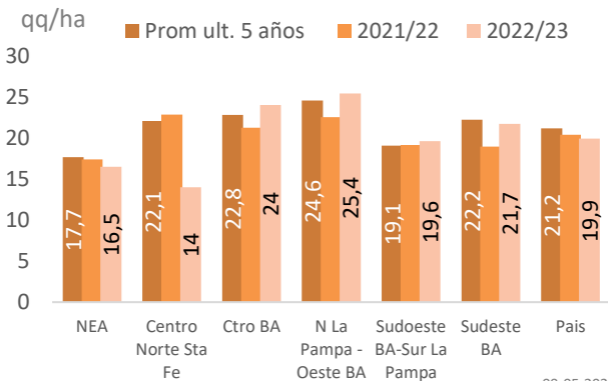


# Girasol

La cosecha de girasol de la campaña 2022/23 ha finalizado con una producción de 3,9 mill de t, obtenida a partir de una superficie cultivada de 1,9 mill de ha. Esto representa un crecimiento del 15% respecto a la campaña anterior. El mejor desempeño del cultivo se registró en el norte pampeano y el oeste de Buenos Aires.

## 19,9 qq/ha

Rinde nacional  
2022/23



Fuente: Globaltecnos sobre BCBA.

09-05-2023

Auspician



# Pronóstico

La falta de lluvia es crítica en el centro de la región pampeana, mientras que el sudeste bonaerense tiene las mejores condiciones hídricas para la siembra de la fina 2023/24. Según los modelos numéricos de pronóstico es muy probable que la primera quincena de mayo esté afectada por el ingreso de aire más frío.

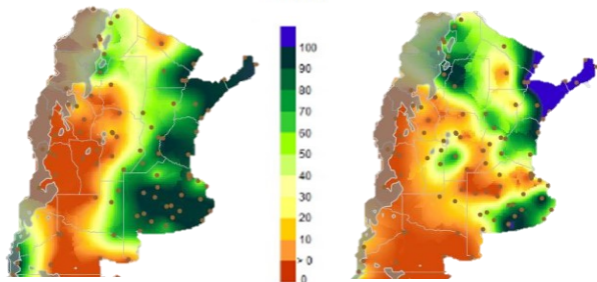
Consecuentemente, se mantendría el bajo nivel de precipitaciones que viene mostrando el otoño. Esto afectará las zonas con potencial para el trigo que tienen poca humedad en sus perfiles.

## AGUA UTIL EN EL PERFIL (%)

8/05/22

AU (%)

8/05/23



Fuente: Globaltecnicos sobre la base de SMN.

09-05-23

Auspician



Publicación de distribución semanal destinada al Movimiento CREA.

Coordinación del informe:  
Sebastián Gavalda

Elaborado por Globaltecnos S.A., en base a datos e informes publicados por Ministerio de Agricultura, Ganadería y Pesca, Bolsa de Cereales de Bs. As., Bolsa de Comercio de Rosario, CME, MATba-Rofex, USDA, Oil World, CIG, INTA, Conab y otras fuentes oficiales y no oficiales.

Globaltecnos S.A.  
Córdoba 6267 – 2 piso Ciudad Autónoma de Buenos Aires - Argentina.  
[info@globaltecnos.com.ar](mailto:info@globaltecnos.com.ar)  
[www.globaltecnos.com.ar](http://www.globaltecnos.com.ar)

Acerca de AACREA Es una Asociación civil sin fines de lucro originada por el Arq. Pablo Hary en 1957 y fundada en 1960. Integrada y dirigida por productores agropecuarios, su objetivo es promover el desarrollo integral del empresario agropecuario para lograr empresas económicamente rentables y sustentables en el tiempo, probando tecnología y transfiriéndola al medio para contribuir con el sector y el país.

09-05-23