



Auspicio

Líderes
en multiservicios
para el agro

www.tomashnos.com.ar

TOMÁS
Miramos más allá

20-10-22

FLASH DE MERCADOS

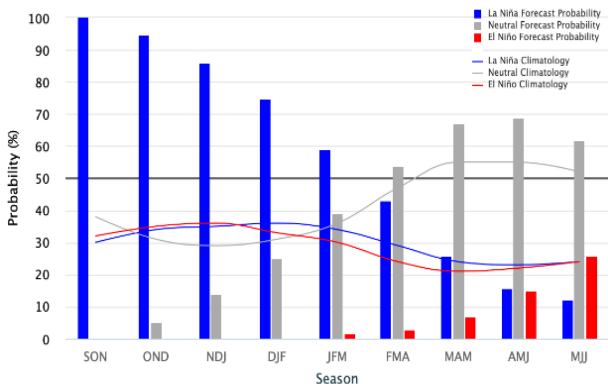


Clima

El Instituto Internacional de Investigación para el Clima y la Sociedad (IRI) estimó la persistencia de La Niña durante el verano 2023, con una probabilidad del 75%. A partir de marzo tendería a una condición neutral.

93%

Probabilidad de La Niña
Oct, Nov y Dic 2022



Fuente: Globaltecnos sobre la base del Earth Institute.

20-10-22

Auspician



Trigo

Brasil comenzó la cosecha de trigo 2022/23, con un avance del 30,6% del área sembrada. La CONAB proyecta una producción récord de 9,4 mill de t, un 22% más que la cosecha anterior.

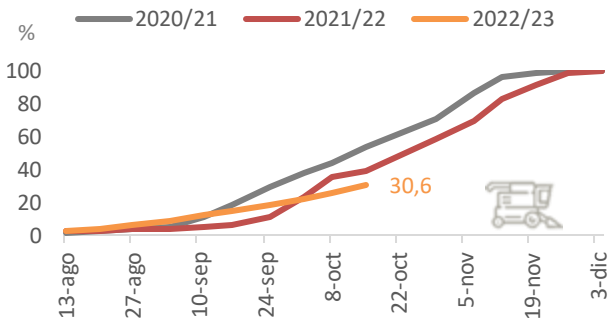
-20%

Variación interanual
Cosecha 22/23

14%

Variación semanal
Cosecha 22/23

Avance de cosecha



Fuente: Globaltecnos sobre la base de CONAB

20-10-22

Auspician



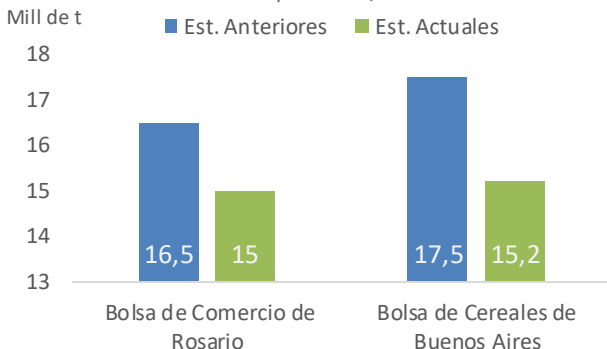
Trigo

Las instituciones locales han vuelto a recortar las proyecciones de producción de la campaña 22/23, dadas las condiciones climáticas. Con las ventas al exterior autorizadas (8,8 mill de t) y el consumo local (7 mill de t) el balance del cereal se vería ajustado.

-11%

Variación promedio de las proyecciones de producción campaña 22/23

Campaña 2022/23



Fuente: GlobaltecnoS sobre la base BCR Y BCBA

20-10-22

Auspician

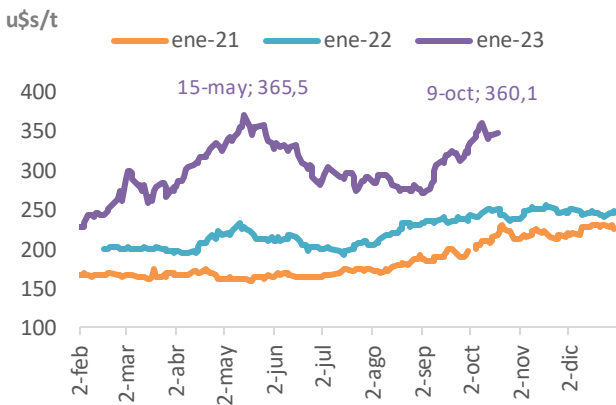


Trigo

A nivel local la falta de precipitaciones y el contexto internacional llevaron a la alza los precios a cosecha, los cuales están 100 u\$s por arriba de la campaña 21/22.

347,1 u\$s/t

Cotización trigo ene-23
19-oct-22



Fuente: Globaltecnicos sobre la base de Matba-Rofex

20-10-22

Auspician



Publicación de distribución semanal destinada al Movimiento CREA.

Coordinación del informe:
Sebastián Gavalda

Elaborado por Globaltecnos S.A., en base a datos e informes publicados por Ministerio de Agricultura, Ganadería y Pesca, Bolsa de Cereales de Bs. As., Bolsa de Comercio de Rosario, CME, MATba-Rofex, USDA, Oil World, CIG, INTA, Conab y otras fuentes oficiales y no oficiales.

Globaltecnos S.A.
Córdoba 6267 – 2 piso Ciudad Autónoma de Buenos Aires - Argentina.
info@globaltecnos.com.ar
www.globaltecnos.com.ar

Acerca de AACREA Es una Asociación civil sin fines de lucro originada por el Arq. Pablo Hary en 1957 y fundada en 1960. Integrada y dirigida por productores agropecuarios, su objetivo es promover el desarrollo integral del empresario agropecuario para lograr empresas económicamente rentables y sustentables en el tiempo, probando tecnología y transfiriéndola al medio para contribuir con el sector y el país.

20-10-22

Auspician

