



*Auspicia*

Líderes  
en multiservicios  
para el agro

[www.tomashnos.com.ar](http://www.tomashnos.com.ar)

**TOMÁS**  
Miramos más allá

17.03.22

# FLASH DE MERCADOS



## Trigo



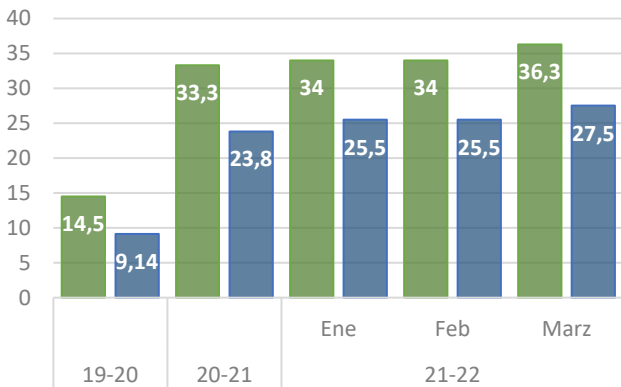
Mientras las exportaciones mundiales de la última estimación del USDA disminuyen a 203,1 Mill de t, la producción de Australia aumenta 6,8% y las exportaciones un 7,8% campaña 21-22

27,5 Mill de t

Expo proyectadas al marzo 22  
Campaña 21-22

Mill de t

■ Producción ■ Expo



Fuente: Globaltecno sobre la base de USDA.

17.03.22

Auspician



# Trigo

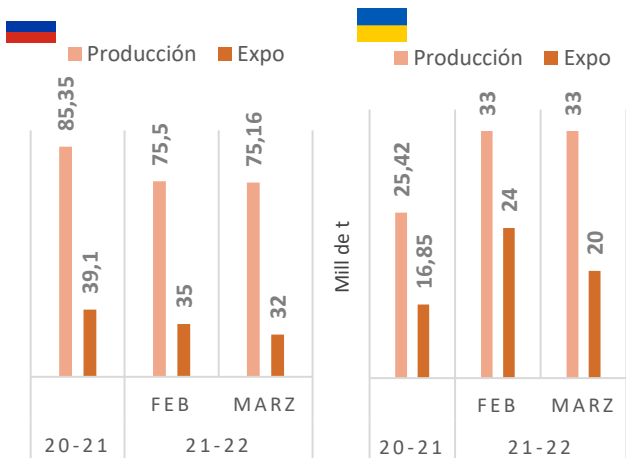


Sin grandes cambios en las estimaciones de producción para los dos países en conflictos. Por otro lado las exportaciones se redujeron un 8,6% para Rusia y un 16,7% para Ucrania.

**32** Mill de t

Expo proyectadas  
campaña 21-22

**20** Mill de t



Fuente: Globaltecno sobre la base del USDA.

17.03.22

Auspician



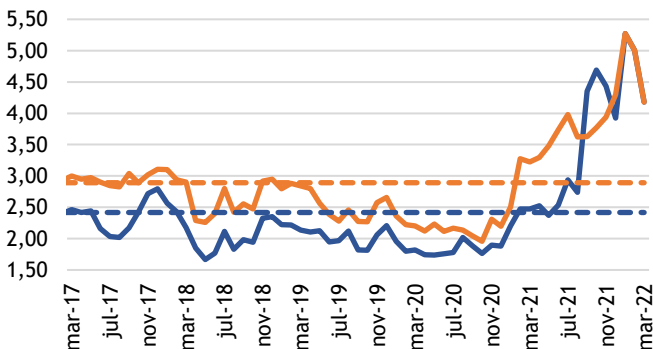
# Trigo

En el corto plazo empeoró la relación fertilizantes/Trigo disponible dada la caída de precio del cereal. Registrando una caída máxima del mismo de 11 USD diarios.

# 4,2

RIP Urea/Trigo y PDA/Trigo

— Urea/Trigo      — PDA/Trigo  
 - - - Prom. Urea/Trigo      - - - Prom. PDA/Trigo



Fuente: Globaltecnos sobre la base de MATba Rofex y AACREA

17.03.22

Auspician



# Trigo

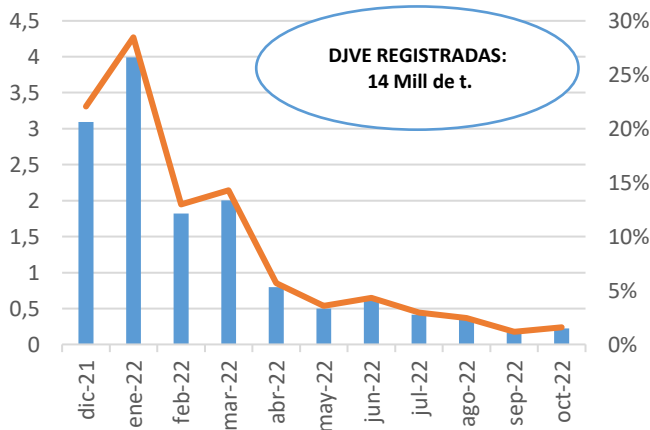
De las 14 Mill de t de DJVE registradas campaña 21-22 restan por embarcar un 36,5%. Las compras de la exportación alcanzan 15 Mill de t superando el volumen de DJVE anotadas.

**2** Mill de t

Embarques a cumplir al mes de Marzo 2022

Mill de t

DJVE 21-22 % del total



Fuente: Globaltecnos sobre la base del MAGyP

17.03.22

Auspician



Publicación de distribución semanal destinada al Movimiento CREA.

Coordinación del informe:  
Sebastián Gavalda

Elaborado por Globaltecnos S.A., en base a datos e informes publicados por Ministerio de Agricultura, Ganadería y Pesca, Bolsa de Cereales de Bs. As., Bolsa de Comercio de Rosario, CME, MATba-Rofex, USDA, Oil World, CIG, INTA, Conab y otras fuentes oficiales y no oficiales.

Globaltecnos S.A.  
Córdoba 6267 – 2 piso Ciudad Autónoma de Buenos Aires - Argentina.  
[info@globaltecnos.com.ar](mailto:info@globaltecnos.com.ar)  
[www.globaltecnos.com.ar](http://www.globaltecnos.com.ar)

Acerca de AACREA Es una Asociación civil sin fines de lucro originada por el Arq. Pablo Hary en 1957 y fundada en 1960. Integrada y dirigida por productores agropecuarios, su objetivo es promover el desarrollo integral del empresario agropecuario para lograr empresas económicamente rentables y sustentables en el tiempo, probando tecnología y transfiriéndola al medio para contribuir con el sector y el país.

17.03.22

---

Auspician

